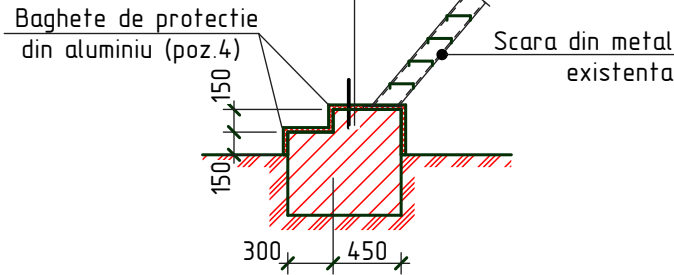
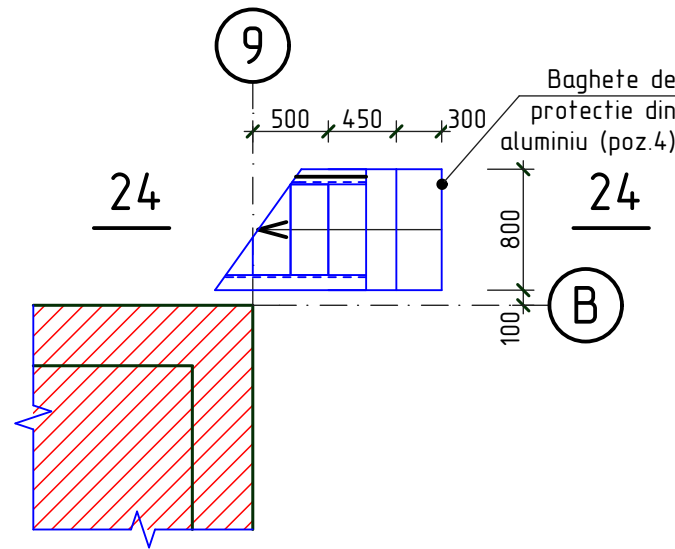


1. Gresie pe adeziv
2. Strat din beton C20, F100 -50mm
3. Plasa Ø6 A-I (200x200mm)
- Prag din beton existent

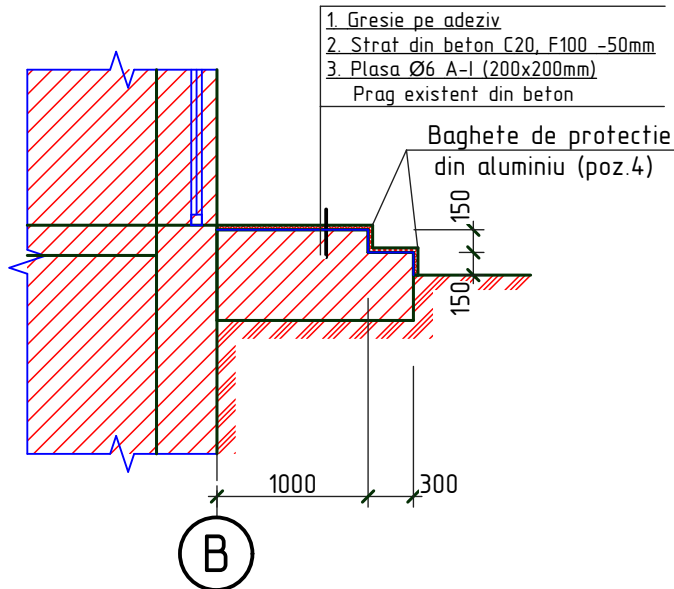


24-24  
sc.1:50

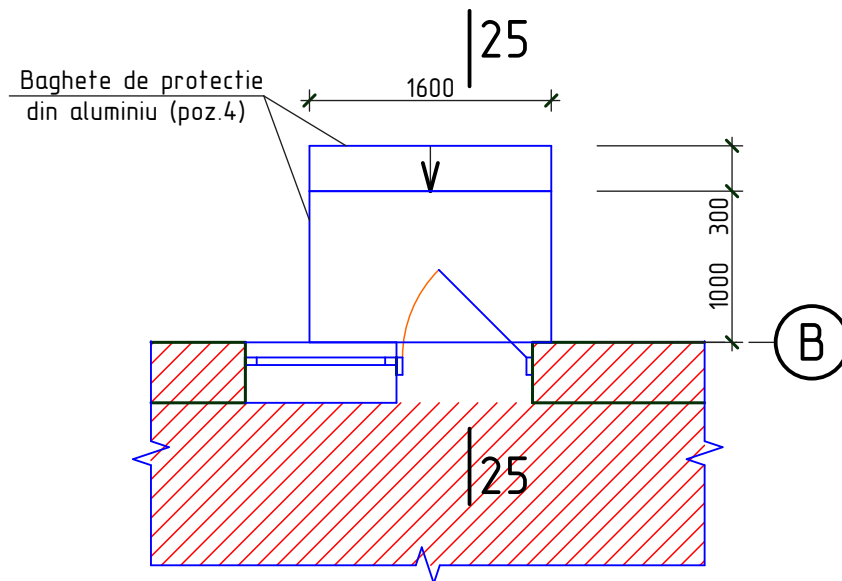
Prag P-24 (reparatie)  
sc.1:50



Prag P-25 (reparatie)  
sc.1:50



25-25  
sc.1:50



## Specificatia materialelor pragurilor proiectate

Pozitia	Denumirea	Cantitate	Unitate de masura	Nota
Prag P-24				
1	Gresie de exterior cu suprafata antiderapanta (culoare gri) pe adeziv	1,6	m <sup>2</sup>	
2	Strat din beton C20 rezistenta la inghet F100	0,08	m <sup>3</sup>	
3	Plasa Ø6 A-I (200x200mm)	4,9	kg	
4	Baghete de protectie din aluminiu pentru faianta (exterior)	5,1	m	
Prag P-25				
1	Gresie de exterior cu suprafata antiderapanta (culoare gri) pe adeziv	3,5	m <sup>2</sup>	
2	Strat din beton C20 rezistenta la inghet F100	0,18	m <sup>3</sup>	
3	Plasa Ø6 A-I (200x200mm)	8,7	kg	
4	Baghete de protectie din aluminiu pentru faianta (exterior)	6,4	m	

						OBIECTIV NR. - 19.03-D/21-1-SAC			
						Amenajarea teritoriului prin pavarea si dispunerea curtii interioare a institutiei timpurii nr.3 din str. Bulgara 98, mun. Balti			
Mod.	Can.	Foaia	Nr.d.	Semnat.	Data	Institutie timpurie	faza	plansa	planse
ASP		Mihaila V.			06.21		PE	33	
ISP		Hihlat E.			06.21				
Elaborat		Ciobanu V.			06.21	Prag P-24, P-25; Sectiunea 24-24, 25-25; Specificatia materialelor		SRL "Geo-Cad-Proiect" mun. Balti	